

工厂设施智能管理系统

工厂设施智能管理系统的开发经过

•设施・节能环保管理事业部（以下简称SKM）、2015年开始智能工厂管理系统的开发，开始是以电力需量管理开始开展到能源管理系统，现在已经扩展到工厂全部设施可以进行智能化管理迄今为止已经和40家以上的企业进行合作。（下面的画面为模型工厂画面）

智能化转变的驱动力

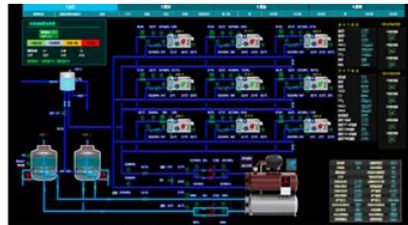
•随着社会要求的进步及5G时代的开始迫使工厂运营管理进行变革



2014年~2019年 中国智能化工厂投资

工厂设施智能管理系统的特长及系统的构成

•SKM构筑的智能工厂管理系统是利用IOT技术及远程监视系统，强化信息管理，可以在控制生产过程的同时进行合理的计划并实施。



PC显示



手机显示



显示屏显示

工厂设施智能管理系统的优点

通过数字化加强信息管理及服务

生产过程的可控性提高、可以减少作业人员

可以构筑提高节能效率，对环境无污染的智能工厂

收集的信息不止设施管理，在生产管理运营和工厂管理系统也可以广泛使用